

# 熊本春季ステップにご来場の皆様へ

**\*\*\* 必ずお読みください \*\*\***

## 【ご来場からお帰りまでの流れ】

(1) 受付時間になりましたら受付をお願いいたします。

★初めて参加の方・・・パスポートを発行いたします。「名前カード」と「コメント」を切り離して受付でご提出ください。

★参加歴のある方・・・パスポートに演奏曲を記入して「名前カード」と「コメント」も合わせてご提出ください。

(2) 演奏開始時間の5分前には1番から3番までの方は舞台袖へお越しください

(それ以降は各自舞台袖へお越しください) プログラムは参加者1人につき、1部お渡し出来ます  
指導者の方は受付でプログラムをお受け取り下さい。

○ホールへの出入りについて

2F 出入口よりお入りいただきます。(演奏中はご遠慮ください)

○ビデオ撮影、カメラ撮影、録音について

ご本人もしくは許可を得ている方のみ撮影可能です。シャッター音など皆様へのご配慮をお願いいたします

**他人の演奏の撮影は禁止です**

●録音、録画、撮影は固くお断りいたします

(隠れて撮影する方がいます。お気づきの方は運営スタッフまでお知らせください)

講評及び継続表彰 会場内で講評を行ないます

講評後に受付でパスポートなどを同封した封筒をお渡しいたします。当日受け取りをしない方は必ずレターパックライト(青色)を各自持参ください

【受付後から演奏までの流れ】 .....

演奏5分前(もしくは出番の3分前) **\*\*\* 参加票を忘れずに舞台袖へお越しください\*\*\***

↓↓↓↓↓

演奏前待機 椅子・足台のセッティングをする補助の方も一緒に舞台袖にお越しください

↓↓↓↓↓

演奏 演奏が終わりましたら、ホール内でお聴きください(足台貸出あり)

↓↓↓↓↓

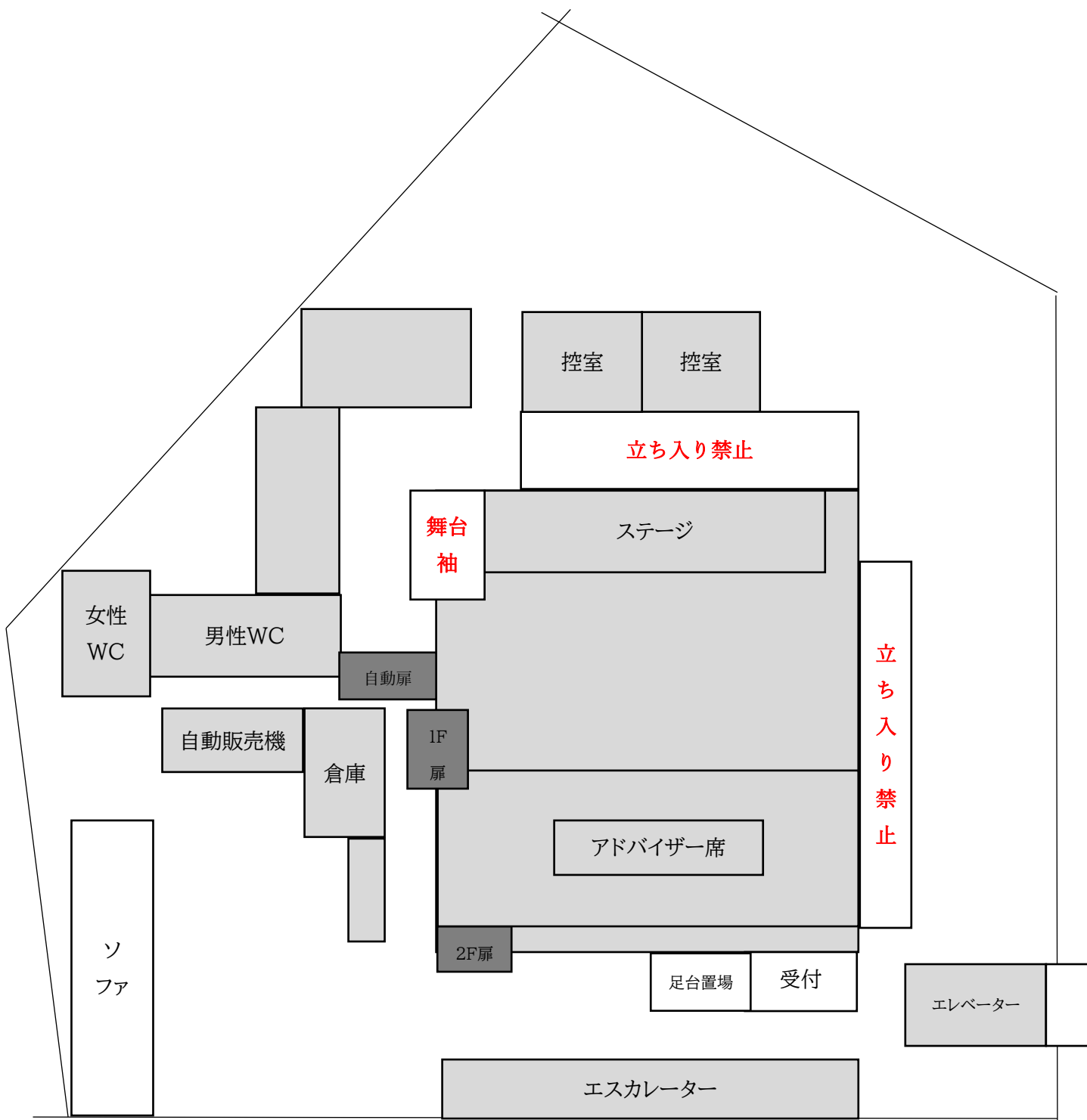
退出 各部の演奏が終わりましたら、退出ください(退出時は1F左前方の扉もご利用ください)

○足台、椅子の調整などの補助について

保護者またはご指導の先生をお願いいたします。ご不明な点がございましたらスタッフにお尋ねください  
こちらでご用意している足台はステージにあります

**\* ステージ上では靴音が鳴らないよう配慮して下さい \***

# くまもと森都心プラザホール 見取り図



- ホワイエ、ロビーでの飲食は可能ですが、ゴミは各自お持ち帰りください
- 足台置き場を設けておりますが、主催者側では管理しておりませんので「お名前」などを記入し紛失等ないように、各自管理をお願い致します
- ロビーで走り回って遊んだりしないようにご協力をお願いいたします

●録音、録画、撮影は固くお断りいたします

(隠れて撮影する方がいます。お気づきの方は運営スタッフまでお知らせください)