

# 2024年ピティナ・ピアノステップ熊本春季地区へご参加の皆様へ

お申込みいただき誠にありがとうございました。

当日のお願いを下記に記載しております。一読くださいますようお願い申し上げます。

## ご来場の方全員が必ずお読みください

● ホールへの入退場 .....  
2F 後方の左側もしくは、1F 左側扉のみご利用ください。演奏時の出入りはご遠慮ください

● 見学可能です .....  
見学は自由に出来ます。ビデオ・写真撮影はご本人のみ可能です

許可のない方の撮影・録音は固くお断りいたします

● 参加者受付 .....  
過去に参加の方はパスポートを忘れずにお持ちください(参加区分に曲目を記入の事)

初めての参加の方はパスポートを新規発行いたします

**参加票から「コメント」「名前カード」を切り離して提出下さい**

講評用封筒を当日受け取らない方は青色レターパックをご持参ください

**\*\*\*\*\* 重要 \*\*\*\*\***

● 演奏 .....  
・受付後は各自演奏の3~5番前には各自で舞台袖にお越しく下さい

・参加票を忘れずに舞台袖にお越しく下さい

● 講評と継続表彰 .....  
・講評(アドバイザーの講評)は会場内で行ないます。その際に継続表彰も行ないます

・講評用封筒は講評終了後に受付でお渡しいたします

● その他 .....  
・ビデオ、写真撮影はご本人のみです。シャッター音にご配慮ください

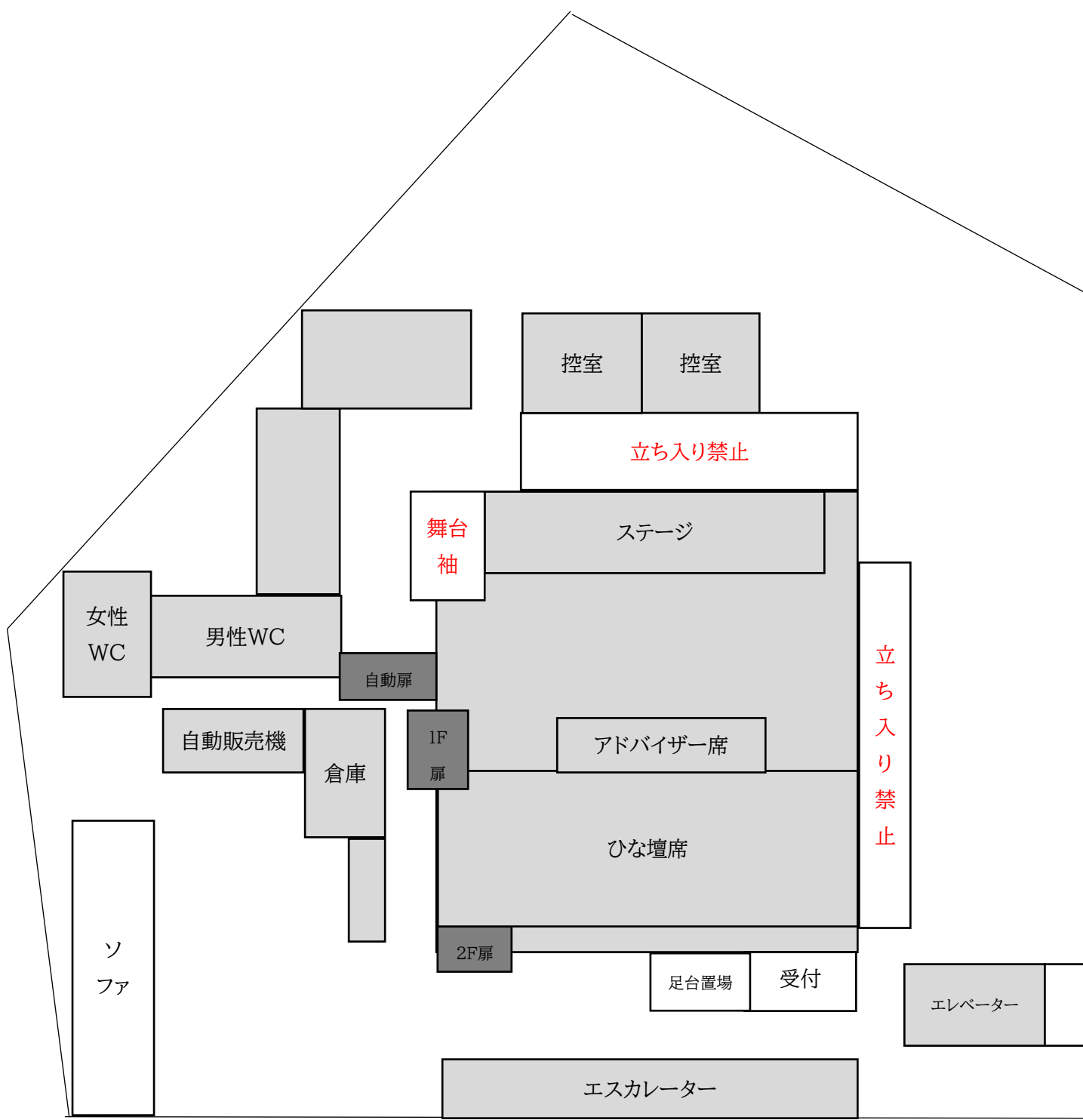
・演奏中に席を移動したり、ホールへの入退場はご遠慮ください

・袋の音や鈴の音、私語などは大変響きますので、ご配慮お願いいたします

・足台等のセッティングは各自でお願いいたします。「補助ペダル付き足台」のみ貸出あり

\*皆様にとって有意義な時間となりますようスタッフ一同お待ちしております\*

ピティナ熊本支部(ピアノハーブ社)096-386-8248



- ホワイエ、ロビーでの飲食は可能ですが、ゴミは各自お持ち帰りください
- 足台置き場を設けておりますが、主催者側では管理しておりませんので「お名前」などを記入し紛失等ないように、各自管理をお願い致します
- ロビーで走り回って遊んだりしないようにご協力をお願いいたします